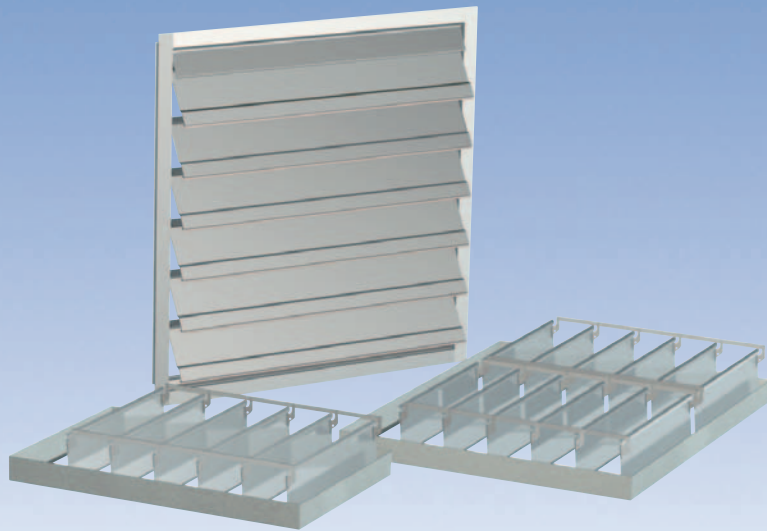


Compuertas de Gravedad



Las compuertas de gravedad son utilizadas en sistemas de ventilación que permiten desplazar el flujo del aire en una sola dirección, impidiendo el paso del flujo del aire contrario. Por ejemplo, las compuertas de extracción permiten solamente la salida del aire hacia fuera del local, impidiendo que el aire exterior penetre dentro del local o edificio.

CARACTERÍSTICAS DE CONSTRUCCIÓN

- Construcción galvanizada y de aluminio.

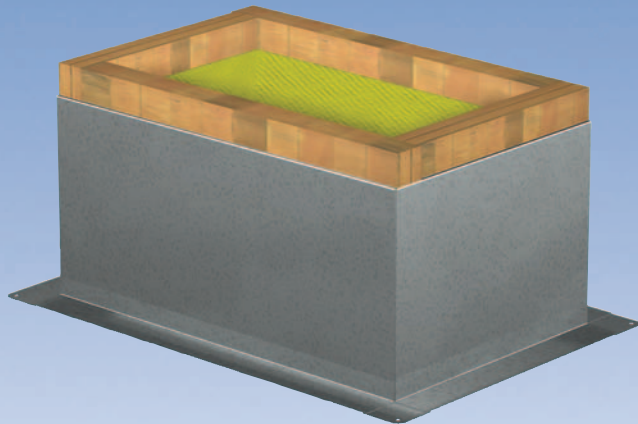
OPCIONES Y ACCESORIOS

- Motor actuador

MATERIAL	MODELO	BORDE	V*	H*	E*	I*	TAMAÑOS EN RÁPIDA ENTREGA
GALVANIZADO Recomendado para velocidades de hasta los 2000 ppm o pulg. Pe	WD-100	Ninguno		X	X		8x8, 10x10, 12x12, 16x16, 18x18, 24x24, 30x30
	WD-330	Ninguno	X		X		9x9, 12x12, 14x14, 20x20, 23x23, 24x24, 35x35
	WD-340	Ninguno		X	X		8x11, 12x17, 15x21, 18x25, 23x31

*V - Vertical *H - Horizontal *E - Extracción (flujo de aire hacia arriba) *I - Inyección (flujo de aire hacia abajo)

Bases para el Techo



OPCIONES Y ACCESORIOS

- Aislamiento

TIPO DE TECHO TIPO DE TECHO

Para techos con superficie plana, aislados o no aislados

DESCRIPCION

Soldada, de construcción lateral recta con aislamiento de fibra de vidrio y brida de montaje de 2 pulgadas de ancho

MODELO

GPI - Material Galvanizado de 12 pulgadas de alto, disponibles en tamaños cuadrados para ventiladores en rápida entrega

